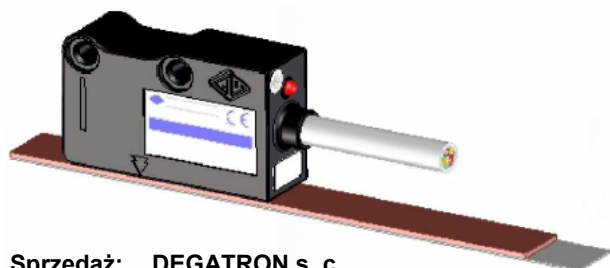


Przetworniki magnetyczne MTS

Taśma magnetyczna MP 200

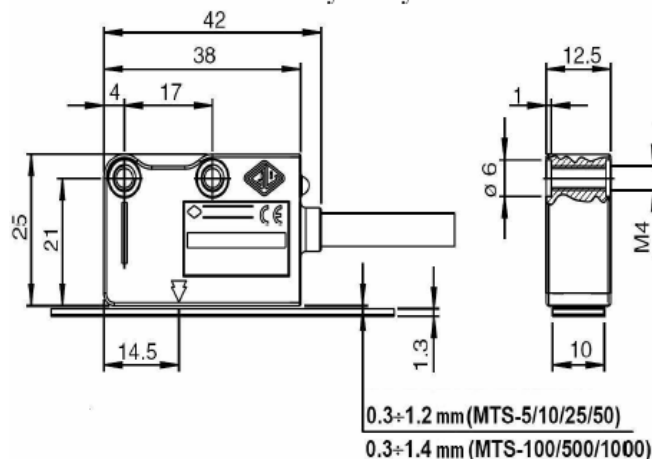


Sprzedaż: DEGATRON s. c.
 ul. Ulanów 17
 31-450 Kraków
 tel./fax +48 12 410 02 40
 tel. +48 12 410 02 41
www.degatron.pl

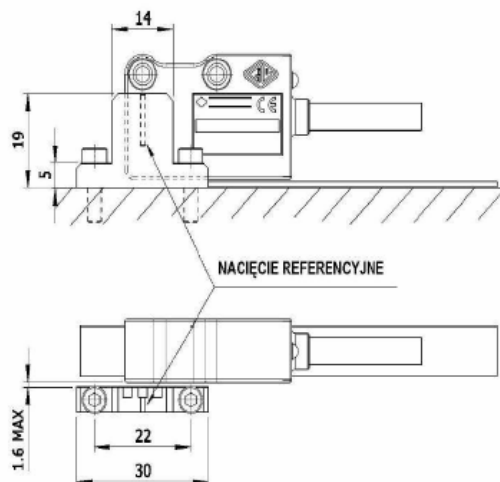
- przetwornik w obudowie z odlewu
- podwójny system mocowania w otwory z gwintem M4 lub przelotowo śrubami M3
- bardzo elastyczny kabel
- wysoko stabilny sygnał
- duża tolerancja montażu
- dla zastosowań gdy oś przekracza szybkość 1m/s (konieczny „specjalny kabel”)
- współpracuje z taśmą magnetyczną namagnesowaną z podziałką 2 mm
- wyjątkowo prosty montaż na maszynie i duży zakres odległości przetwornika od taśmy

	MTS 5	MTS 10	MTS 25	MTS 50	MTS 100	MTS 500	MTS 1k
ROZDZIELCZOŚĆ	5 µm	10 µm	25 µm	50 µm	0,1 mm	0,5 mm	1 mm
DOKŁADNOŚĆ	± 30 µm <i>standard</i> (± 20 µm <i>special</i>)		± 40 µm	± 50 µm	± 0,1 mm	± 0,5 mm	± 1 mm
POWTARZALNOŚĆ	± 1 increment						
MAX. CZĘSTOTLIWOŚĆ	300 kHz		120 kHz	60 kHz	50 kHz	10 kHz	5 kHz
MAX. SZYBKOŚĆ	6 m/sek		12 m/sek		20 m/sek		
ODLEGŁOŚĆ GŁOWICA-TAŚMA	od 0,3 do 1,2 mm				od 0,3 do 1,4 mm		
SYGNAŁ REFERENCYJNY	co 4 mm (kod C) lub zewnętrzny (kod E)						
TYP WYJŚCIA (ZASILANIE)	LINE DRIVER (5V , 10-30V) lub PUSH PULL (5V , 10-30V)						
KABEL/WTYCZKA	kabel 8 żyłowy / wtyczka C3 / wtyczka C4						
KLASA SZCZELNOŚCI (IP)	IP 67 DIN						
TEMPERATURA PRACY	0 - 70°C						
TEMPERATURA PRZECHOWYWANIA	-20 - 80°C						
ZABEZPIECZENIA ELEKTRYCZNE	podanie zasilania o odwróconej polaryzacji / zwarcie na wyjściu						

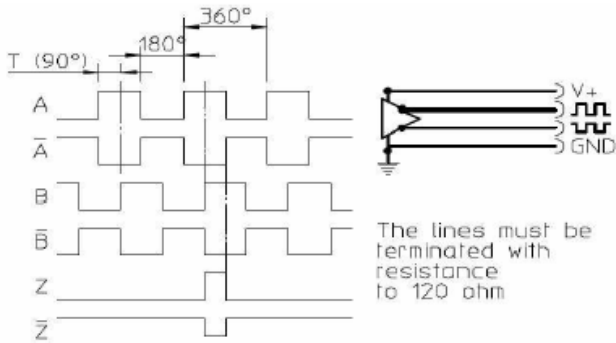
Wymiary



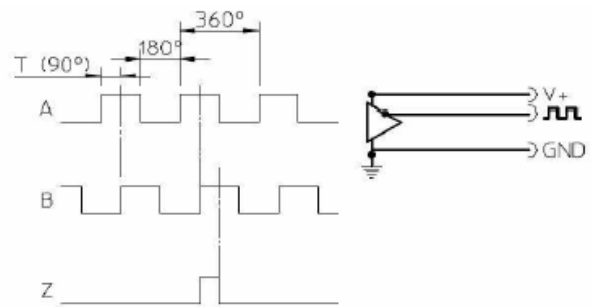
Znacznik referencyjny SME 010



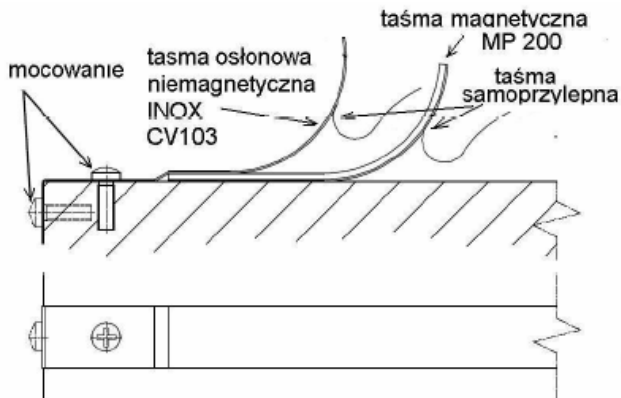
Wyjście LINE DRIVER



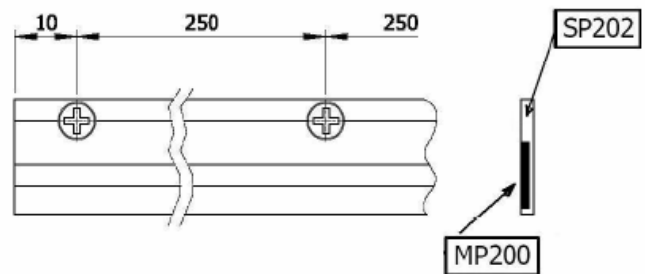
Wyjście PUSH-PULL



Montaż przy stosowaniu osłony Inox CV103



Montaż przy użyciu osłony SP 202



nie używać taśmy samoprzylepnej przy stosowaniu osłony SP 202

Wyrowadzona końcówka

Kabel 8 żyłowy				Złącze 6P/7P			Złącze 12P			Wymiary	
Kolory	cod. SC	LINE DRIVER	PUSH-PULL	cod. C3	cod. C4	Sygnaly	Sygnaly	cod. CB			
Biały		B	B	PIN B	PIN 3	A	B	PIN C	 		
Zielony		A	A	PIN A	PIN 4	B	A	PIN E			
Brazowy		Z	Z	PIN F	PIN 6	Z	Z	PIN G			
Czerwony		V+	V+	PIN C	PIN 5	V+	V+	PIN K			
Niebieski		V- (GND)	V- (GND)	PIN D	PIN 1	V- (GND)	V- (GND)	PIN B			
Ekran		↓	↓	PIN E	PIN 7	↓	↓	PIN A			
Jasno-niebieski		B-bar	B-bar		PIN 2	nie podłączony		PIN D			
Pomarańczowy		A-bar	A-bar					PIN L			
Żółty		Z-bar	Z-bar					PIN H			

KOD ZAMÓWIENIOWY:

MODEL	ROZDZIELCZOŚĆ	ZNACZNIK ZERA	ZASILANIE	SYGNAŁY WYJŚCIOWE	KABEL	PODŁĄCZENIE
MTS	10	C	05V	L	M02	SC
MTS	5 = 5 μm 10 = 10 μm 25 = 25 μm 50 = 50 μm	100 = 0,1 mm 500 = 0,5 mm 1K = 1 mm	C = co każde 4mm E = zewnętrzny 05V = 5 Volt 1224 = 10 - 30V	L = Line Driver ZGODNIE Z ZASILANIEM	M01 = 1m M02 = 2m M0.....	SC = bez wtyczki C3 = C3 C4 = C4 C.....

SME 010 = ZEWNĘTRZNE ZERO REFERENCYJNE

MP 200 = TAŚMA MAGNETYCZNA

CV 103 = TAŚMA OSŁONOWA INOX

SP 202 = KSZTAŁTKA BAZOWA/OSŁONA ALUMINIOWA